



**Variante generale
al Regolamento Urbanistico**

L.R. n°1 del 3 Gennaio 2005

AGGIORNATO A SEGUITO
DELL'ACCOGLIMENTO DELLE OSSERVAZIONI

Progettista capogruppo: Arch. Giovanni Parlanti

Consulenza urbanistica: Arch. Roberto Bruni
Indagini geologiche: Geol. Leonardo Moretti
Analisi agronomica e forestale: Agr. Stefano Mengoli
Studi idraulici: Ing. Silvia Cipriani (D.R.E.Am. Italia)

Collaborazione al progetto: Arch. Giulia Gori

Responsabile del servizio urbanistica: Arch. Simona Fioretti

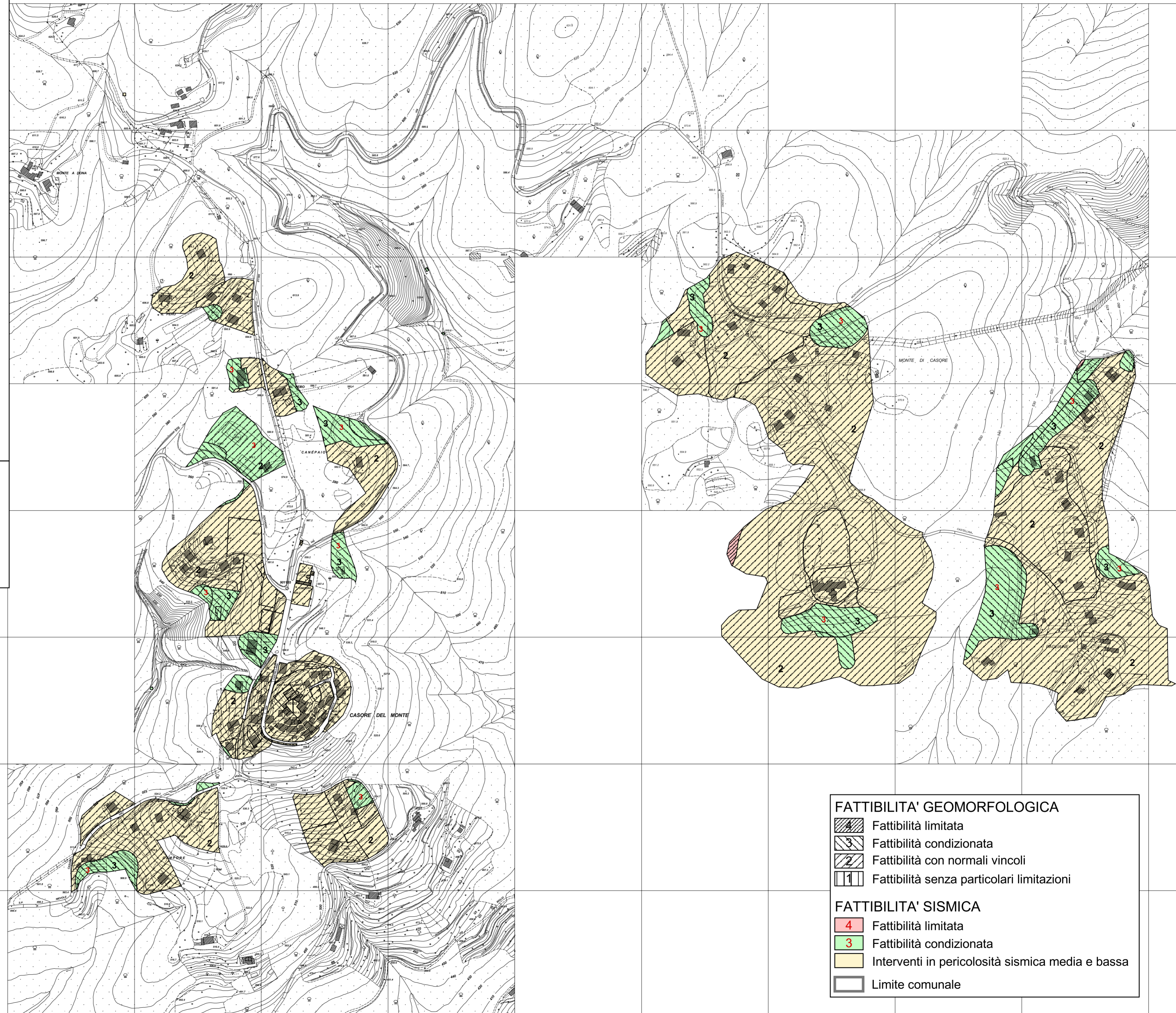
Il Sindaco: Dott. Luca Bernardi

Novembre 2011

**TAV.
FGS3**

**CARTA DI FATTIBILITA'
PER FATTORI GEOMORFOLOGICI E SISMICI
CASORE DEL MONTE**

Scala 1:4.000



FATTIBILITA' GEOMORFOLOGICA	
	Fattibilità limitata
	Fattibilità condizionata
	Fattibilità con normali vincoli
	Fattibilità senza particolari limitazioni

FATTIBILITA' SISMICA	
	Fattibilità limitata
	Fattibilità condizionata
	Interventi in pericolosità sismica media e bassa
	Limite comunale