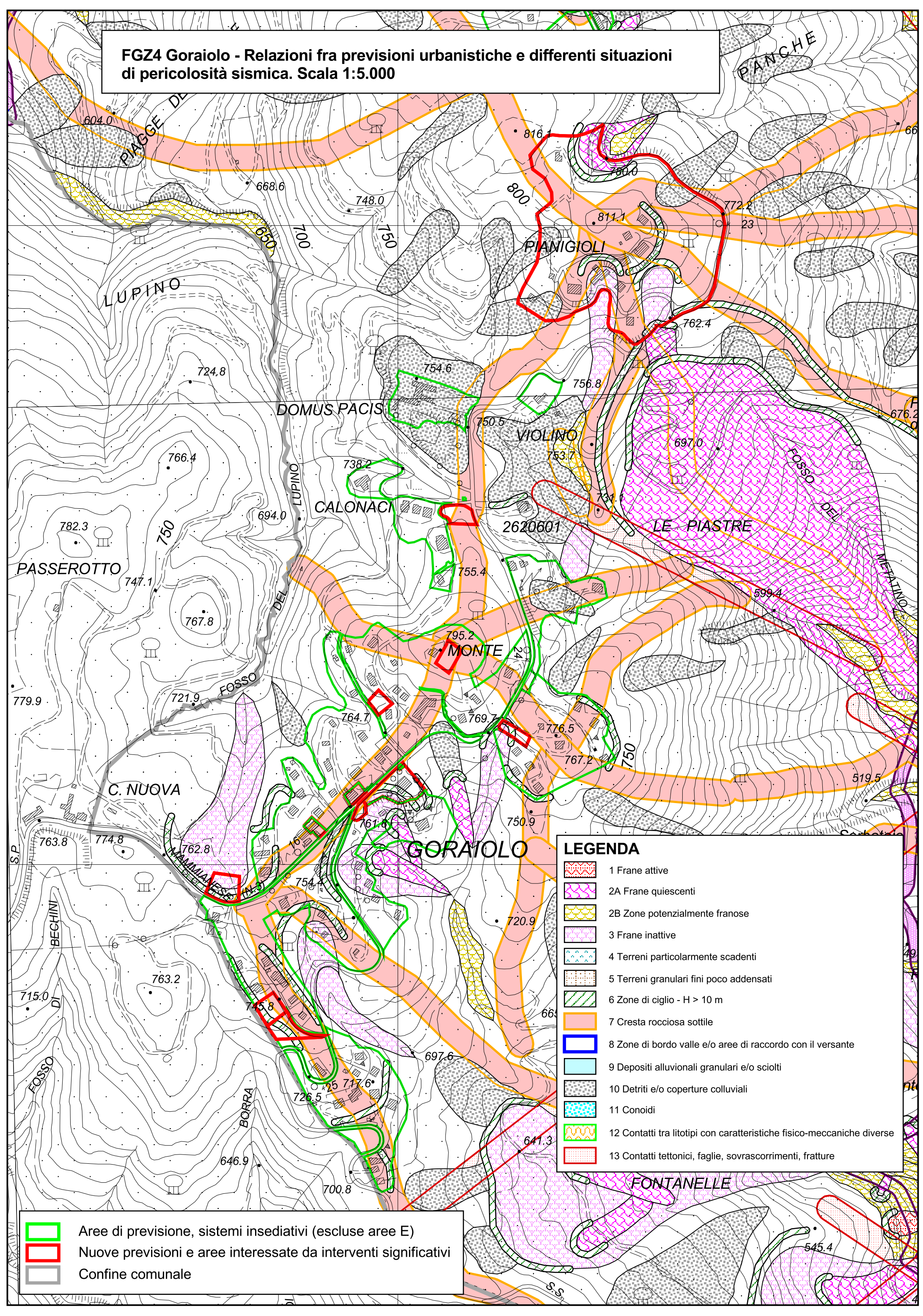


FGZ4 Goraiolo - Relazioni fra previsioni urbanistiche e differenti situazioni di pericolosità sismica. Scala 1:5.000



LEGENDA

| | |
|--|--|
| | 1 Frane attive |
| | 2A Frane quiescenti |
| | 2B Zone potenzialmente franose |
| | 3 Frane inattive |
| | 4 Terreni particolarmente scadenti |
| | 5 Terreni granulari fini poco addensati |
| | 6 Zone di ciglio - H > 10 m |
| | 7 Cresta rocciosa sottile |
| | 8 Zone di bordo valle e/o aree di raccordo con il versante |
| | 9 Depositi alluvionali granulari e/o sciolti |
| | 10 Detriti e/o coperture colluviali |
| | 11 Conoidi |
| | 12 Contatti tra litotipi con caratteristiche fisico-meccaniche diverse |
| | 13 Contatti tettonici, faglie, sovrascorrimenti, fratture |

| | |
|--|---|
| | Aree di previsione, sistemi insediativi (escluse aree E) |
| | Nuove previsioni e aree interessate da interventi significativi |
| | Confine comunale |