

# Comune di Marliana

## Analisi del Patrimonio Edilizio Esistente

Data rilevamento:

27/07/2009

N° 4425		
Località: Serra	Via: Batino Panicaglia	n° 38-40
<i>Dati catastali</i>		
Foglio di mappa: 19	Numero particella: 159-160-341	

### Valore storico-architettonico-ambientale:

- rilevante
- di valore
- con elementi di valore
- scarso
- alcuno

### Stato di conservazione generale:

- buono
- medio
- cattivo

### Destinazione d'uso attuale:

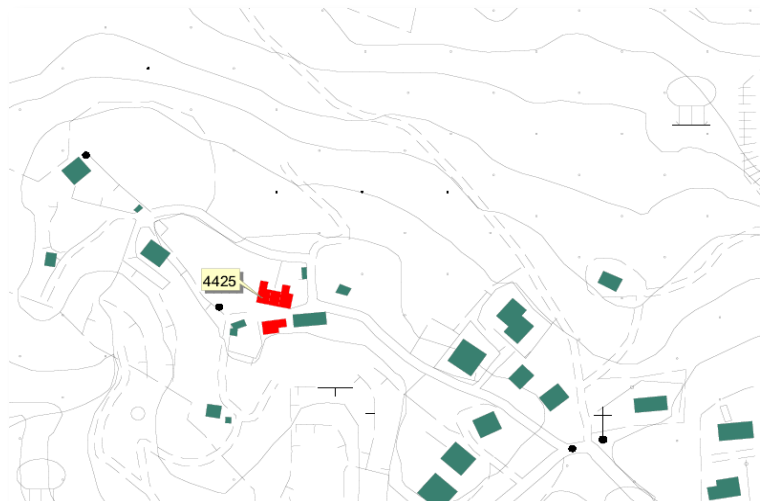
- civile abitazione
- commercio
- laboratori
- magazzini
- ricettivo
- ristorazione
- uffici
- altro:

### Presente al:

- Catasto generale Toscano
- 1881
- 1911
- 1932
- 1945

### Elementi particolari:

CTR



Rilievo fotografico

