

# Comune di Marliana

## Analisi del Patrimonio Edilizio Esistente

Data rilevamento:

27/07/2009

|                       |                       |    |
|-----------------------|-----------------------|----|
| N° 4446               |                       |    |
| Località: Avaglio     | Via: Colle alle Serri | n° |
| <i>Dati catastali</i> |                       |    |
| Foglio di mappa: 39   | Numero particella: 33 |    |

### Valore storico-architettonico-ambientale:

- rilevante
- di valore
- con elementi di valore
- scarso
- alcuno

### Stato di conservazione generale:

- buono
- medio
- cattivo

### Destinazione d'uso attuale:

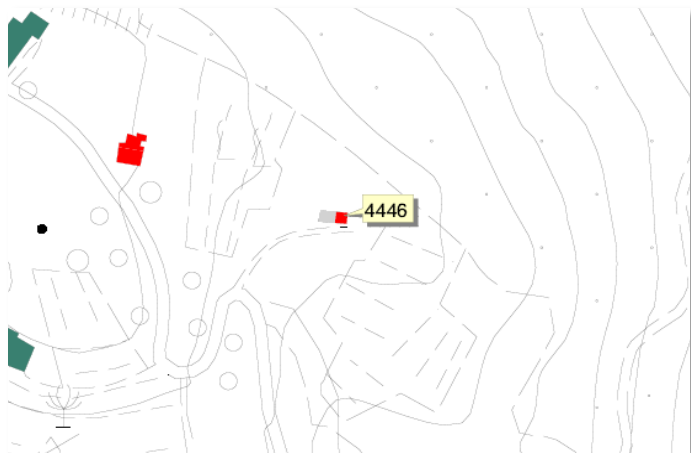
- civile abitazione
- commercio
- laboratori
- magazzini
- ricettivo
- ristorazione
- uffici
- altro: edificio in disuso

### Presente al:

- Catasto generale Toscano
- 1881
- 1911
- 1932
- 1945

### Elementi particolari:

CTR



Rilievo fotografico

