

# Comune di Marliana

## Analisi del Patrimonio Edilizio Esistente

Data rilevamento:

02/07/2009

N° 1148\_a 1148\_b

Località: Marliana

Via: Goraiolo

n°

### *Dati catastali*

Foglio di mappa: 46

Numero particella: 23-24-25-43-44

### *Valore storico-architettonico-ambientale:*

- rilevante
- di valore
- con elementi di valore
- scarso
- alcuno

### *Stato di conservazione generale:*

- buono
- medio
- cattivo

### *Destinazione d'uso attuale:*

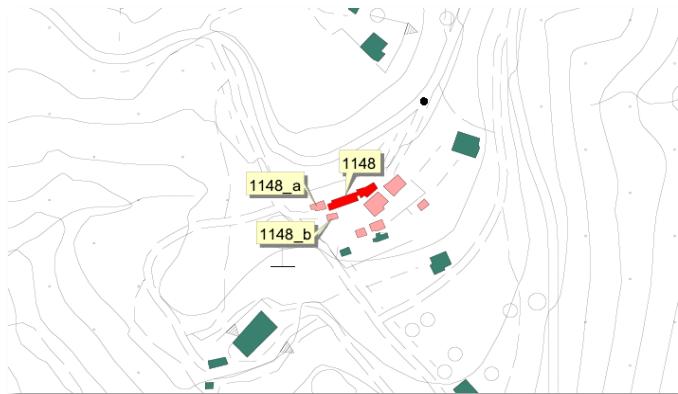
- civile abitazione
- commercio
- laboratori
- magazzini (annessi)
- ricettivo
- ristorazione
- uffici
- altro:

### *Presente al:*

- Catasto generale Toscano
- 1881
- 1911
- 1932
- 1945

### *Elementi particolari:*

CTR



Rilievo fotografico

