

Comune di Marliana

Analisi del Patrimonio Edilizio Esistente

Data rilevamento:

21/07/2009

N° 3378		
Località: Montagnana	Via: Montanina "La Vigna"	n°
<i>Dati catastali</i>		
Foglio di mappa: 35	Numero particella: 457	

Valore storico-architettonico-ambientale:

- rilevante
- di valore
- con elementi di valore
- scarso
- alcuno

Stato di conservazione generale:

- buono
- medio
- cattivo

Destinazione d'uso attuale:

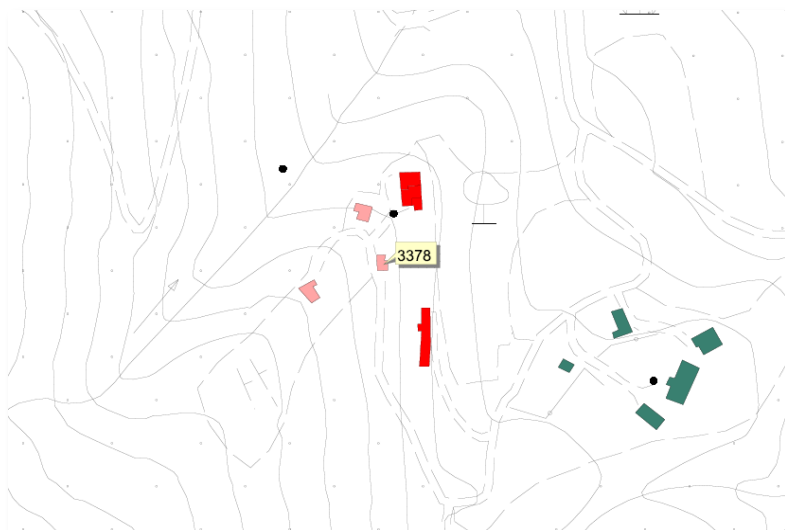
- civile abitazione
- commercio
- laboratori
- magazzini
- ricettivo
- ristorazione
- uffici
- altro:

Presente al:

- Catasto generale Toscano
- 1881
- 1911
- 1932
- 1945

Elementi particolari:

CTR



Rilievo fotografico

