

# COMUNE DI MARLIANA

Provincia di Pistoia

## PIANO ATTUATIVO

in località Giampierone denominato AT3.1

Richiedenti: ELAIA spa  
Piazzale Cadorna 6 - Milano

Progettista: Arch. MATTEO LAMBERTI  
Piazza Monteliveto 6/a - Pistoia

Tavola

# 3bis

### STATO MODIFICATO

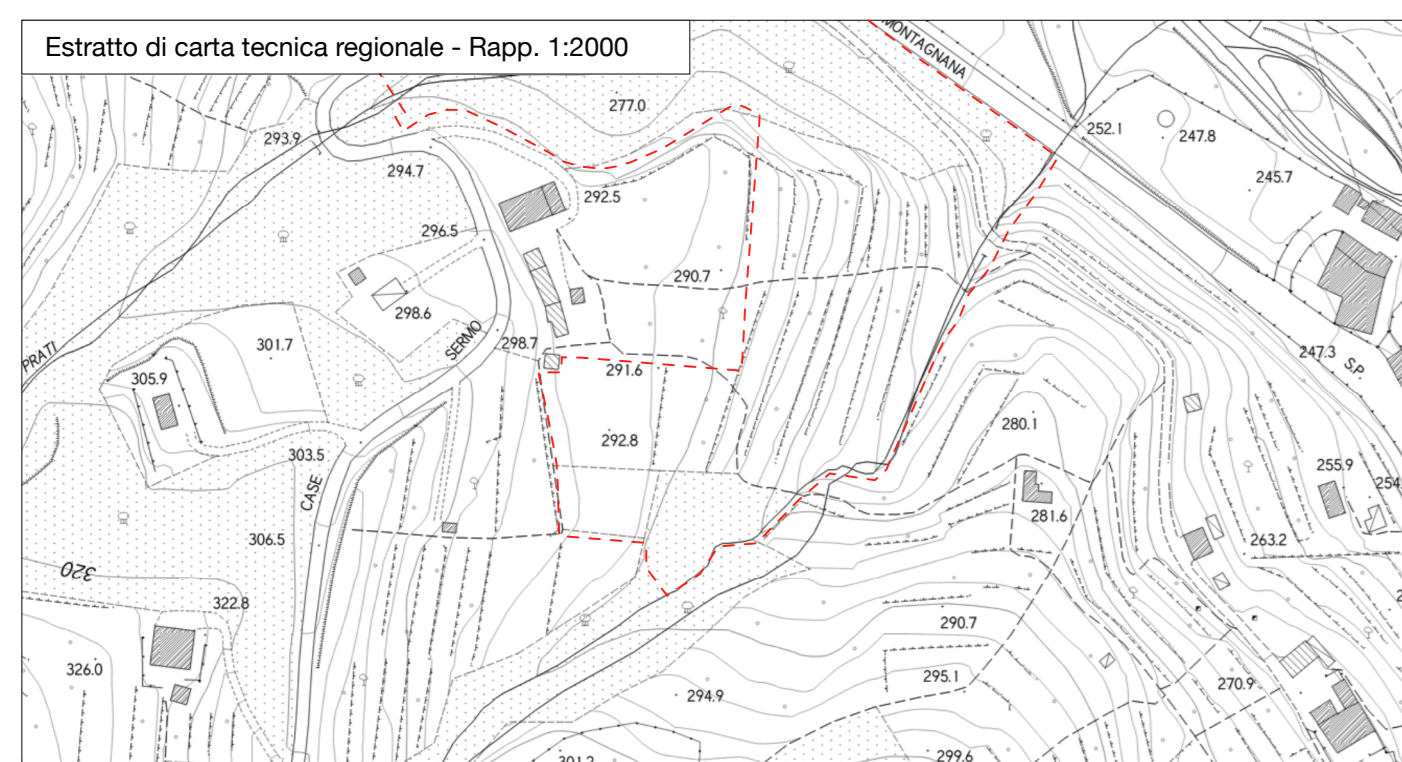
VERIFICA PARAMETRI URBANISTICI  
DOTAZIONE PARCHEGGI

Planimetrie - Rapp. 1:500

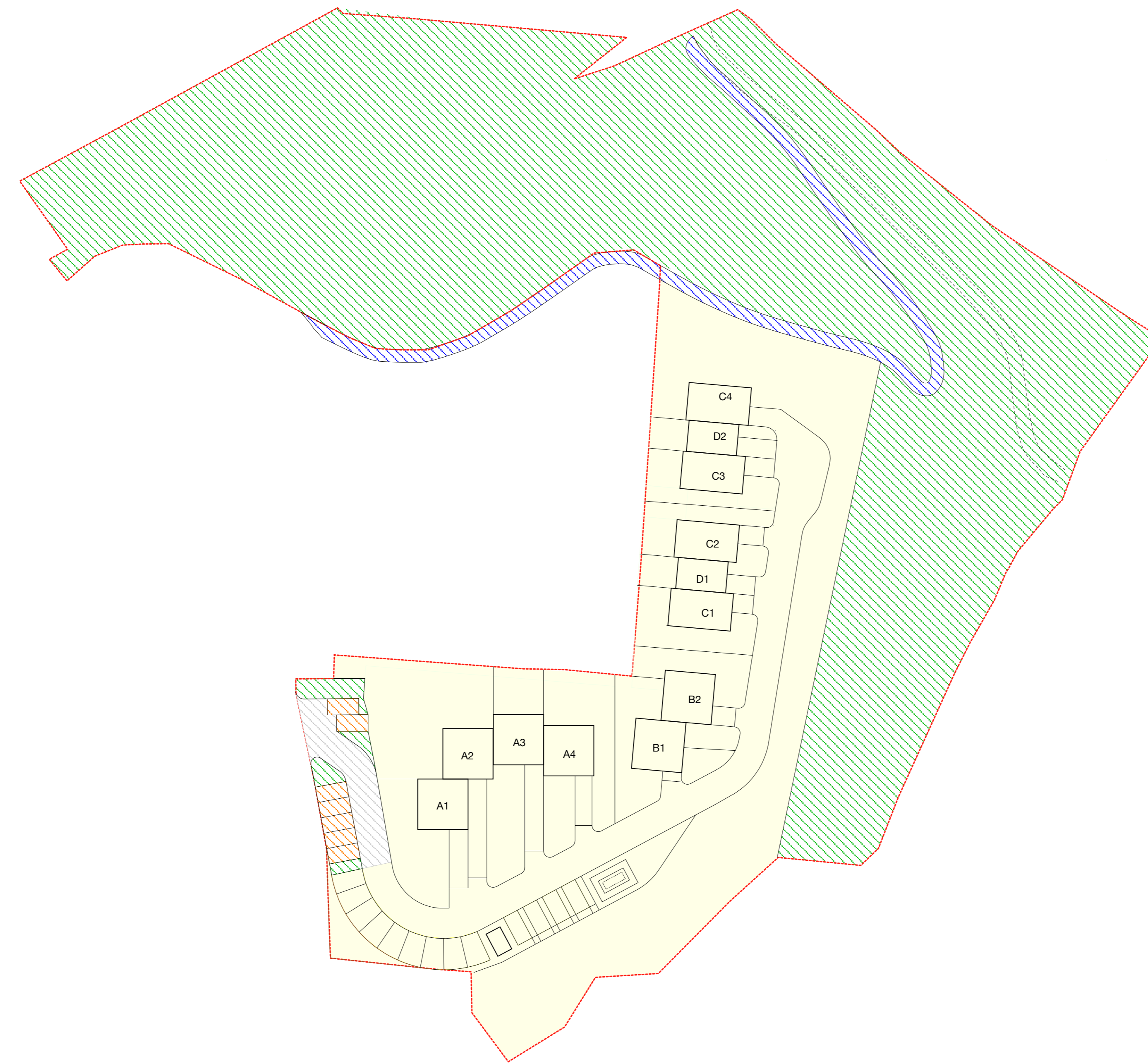
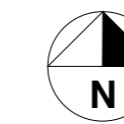
Data: Luglio 2016

Timbro

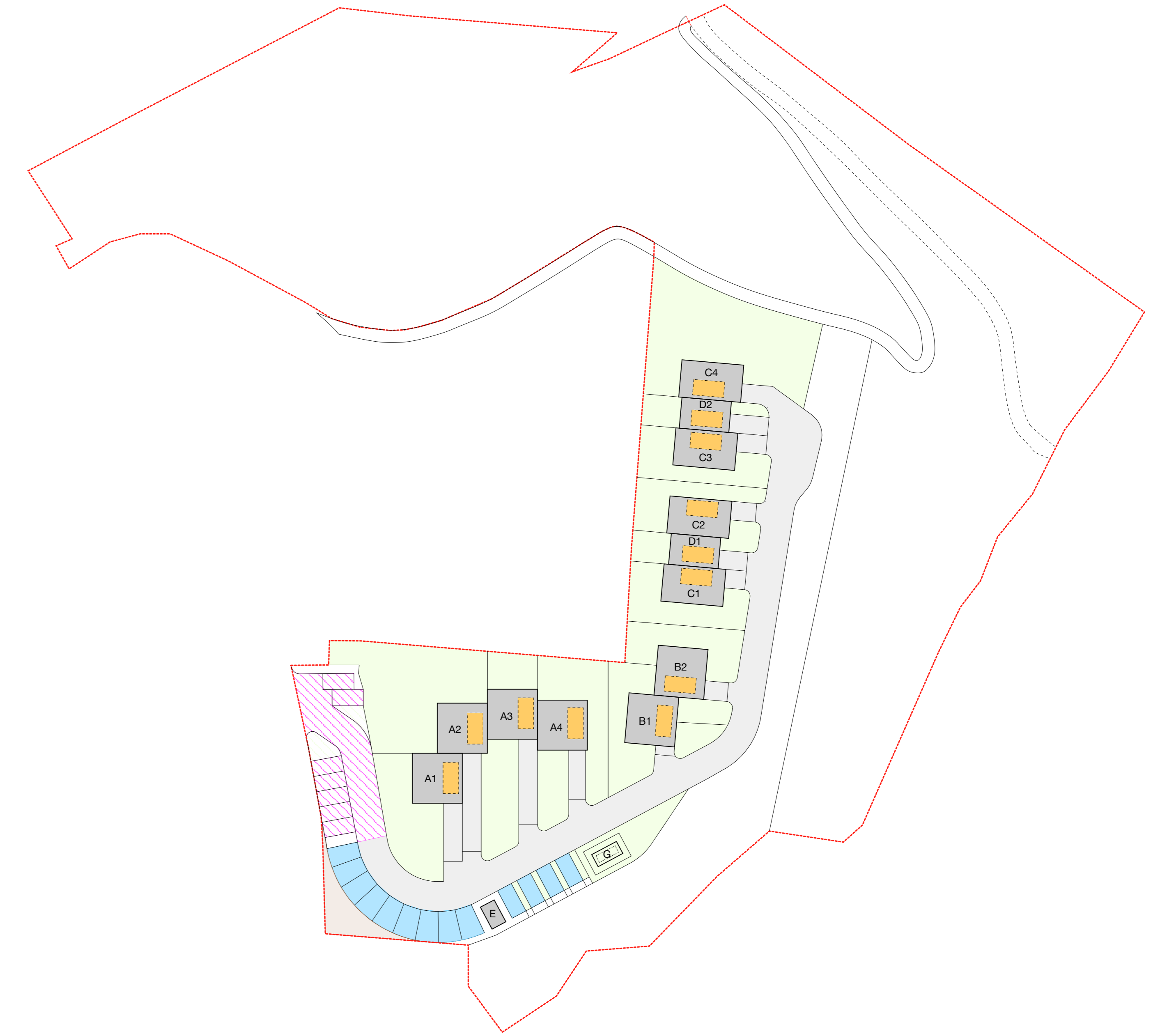
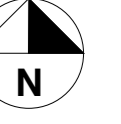
Estratto di carta tecnica regionale - Rapp. 1:2000



Planimetria - Rapp. 1:500



Planimetria - Rapp. 1:500



### Parametri Generali

- Superficie territoriale - mq 13.650
  - Superficie fondiaria - mq 5.120
  - Verde pubblico - mq 7.915
  - Viabilità pubblica e spazi di manovra - mq 200
  - Posti auto pubblici - n. 6 - mq 75
  - Percorso pubblico pedonale ripristinato - mq 340
- Parcheggio pubblico - mq 275

### Tipologie

	Tipologia A	Sc = mq 72,50	Sul = mq 170	hmax = ml 6,50
	Tipologia B	Sc = mq 72,50	Sul = mq 190	hmax = ml 6,50
	Tipologia C	Sc = mq 60	Sul = mq 150	hmax = ml 6,50
	Tipologia D	Sc = mq 45	Sul = mq 110	hmax = ml 6,50

### Verifica parametri

Superficie utile lorda ammissibile mq. 2.100

Superficie utile lorda di progetto:

	Tipologia A - n. 4 unità immobiliari - SUL mq 170 x 4 = mq 680	TOTALE SUL di progetto mq 1.880
	Tipologia B - n. 2 unità immobiliari - SUL mq 190 x 2 = mq 380	
	Tipologia C - n. 4 unità immobiliari - SUL mq 150 x 4 = mq 600	
	Tipologia D - n. 2 unità immobiliari - SUL mq 110 x 2 = mq 220	

Superficie coperta ammissibile mq. 1.200

Superficie coperta di progetto A+B+C+D (72,50x4 + 72,50x2 + 60x4 + 45x2) = mq 765

Altezza massima ml 6.50

Altezza di progetto ml 6.50

Cabina elettrica Serbatoio GPL

### Dotazione parcheggi

Parcheggi pubblici P1 indicati dal piano attuativo mq 265

Parcheggi pubblici P1 di progetto mq 275

Parcheggi privati di pertinenza al residenziale P2 = 2 posti auto per ogni alloggio con un minimo di 24 mq

Parcheggi privati P2 di progetto (nel lotto di pertinenza) 13 posti auto

Parcheggi privati P2 di progetto (in autorimessa) 12 posti auto